

### ***Mahalagang Paalala!***

Hugasan munang mabuti ang legume seeds bago ito haluan ng inoculant lalung-lalo na ang mga butong nagamitan ng pestisidyo dahil maari nitong patayin ang *Rhizobia* na maging dahilan naman ito ng hindi pagtubo nito.

### **Ang mga Kapakinabangang Makukuha sa Paggamit ng Legume Inoculant**

1. Ang mga rhizobia sa nodules na tutubo sa ugat ng legumes ay magpapataba sa lupa at dahil dito -
2. Makatitipid sa paggamit ng komersiyal na pataba, kaya't
3. Tataas ang ani ng legumes na ginamitan ng legume inoculant.

### **Upang Maging Higit na Mabisa ang Paggamit ng Legume Inoculant Gawin ang mga Sumusunod**

1. Gumamit ng LI. Bwat uri ng binhi ay may kaukulang uri nito. (Hal. Ang mungo ay may tanging inoculant para sa mungo.)
2. Sundin ang wastong pamamaraan ng paggamit ng LI.
3. Itago muna ang inoculant sa isang ligtas at malamig na lugar kung hindi ito gagamitin.

### **Saan Ito Mabibili at Magkano?**

⇒ Ang LI ay mabibili sa Regional Soils Laboratory sa buong bansa.

⇒ Ang 100 gramong pakete ay mabibili sa halagang P 15.00 na makasasapat sa 30 kilong binhi. Ang 50 gramong pakete ay mabibili sa halagang P 10.00 na magagamit sa apat hanggang limang kilong binhi.

### **Mahalagang Tandaan**

Maari ring mag-order sa pamamagitan ng koreo. Hindi kasama sa mga nabanggit na halaga ang bayad sa koreo.

Kung 50 o higit pang pakete ang inyong kakailanganin, ipagbigay-alam nang maaga sa pinakamalapit na sangay ng BSWM upang maihanda ang inyong kailangan.

Para sa karagdagang impormasyon, umugnay sa:

Laboratory Services Division  
3/F SRDC Bldg.  
Bureau of Soils and Water Management  
Elliptical Road, Diliman, Quezon City

Telephone Numbers : (02) 923-0456 or (02) 923-0492  
Fax: (02) 920-4318

# **WASTONG PAGGAMIT NG LEGUME INOCULANT**



**Department of Agriculture  
BUREAU OF SOILS AND  
WATER MANAGEMENT**

## Ano ang Legume Inoculant o LI?

Ang legume inoculant ay isang uri ng preparasyong biyolohikal na binubuo ng pinagsama-samang lupa, uling, abo at uri ng maliliit na bakterya na tinatawag na *Rhizobia*.

## Saan Ginagamit ang Legume Inoculant?

Ito ay ginagamit sa pagpapataas ng ani ng mga iba't ibang uri ng legumes tulad ng mani, mongo, soybean, sitaw, paayap, ipil-ipil, sentrosema, kudsu at iba pang kauri nito na hindi masyadong nangangailangan ng patabang nitrogeno (*Nitrogen*).

## Paano Ginagamit ang Legume Inoculant?

Simple lamang ang paggamit nito. Inihahalo lamang ang legume inoculant sa buto ng halamang legumes bago ito itanim.

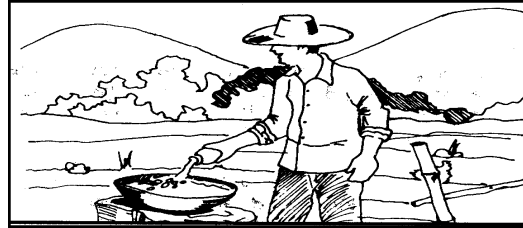
## Ano ang Karaniwang Nangyayari sa Paghahalo ng Legume Inoculant sa mga Leguminous Seeds?

Ang ugat ng legumes ay nagkakaroon ng wari'y bukul-bukol na tinatawag na nodules. Dito namamahay ang mga *rhizobia* na may kakayahang sumipsip ng nitroheno sa hangin at pinapalitan ng uring madaling gamitin ng mga halaman.

## Paano Gagamitin ang Legume Inoculant?

### Unang Paraan

- ⇒ Sa malilim na lugar, ilagay ang binhi sa bilao, batya o anumang sisidlan na katamtaman ang laki upang madaling maihalo ang LI.
- ⇒ Basain ang binhi ng katamtaman.



- ⇒ Isama ang LI sa binasang buto.



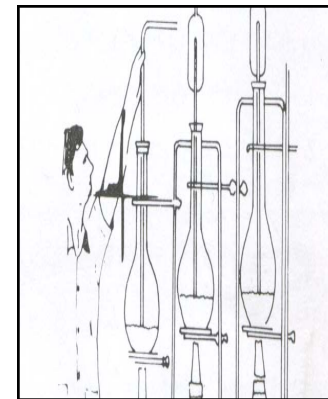
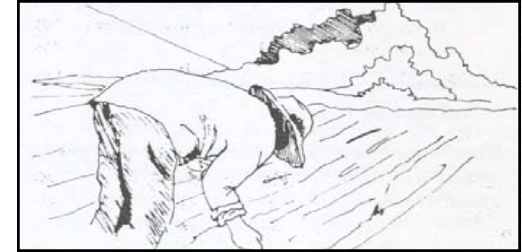
- ⇒ Haluing mabuti ang binhi at LI. Tiyakin lamang na bawat buto ay makakapitan ng LI.



- ⇒ Patuyuin ang butong hinaluan ng LI. Mas madaling itanim ang tuyong buto kaysa

medyo basa pa.

- ⇒ Upang lalong mapataas ang ani, mas



makabubuting ipasuri muna ang lupa upang malagyan ito ng kaukulang dami ng pataba, apog at iba pang elemento na kinakailangan nito.

### Ikalawang Paraan

- ⇒ Maghanda ng humigit-kumulang sa isang basong tubig at ibuhos ang 100 gramong LI dito. Haluing mabuti hanggang sa ito ay maging malapot.
- ⇒ Iuhos ang hinalong LI sa mga tuyong legume seeds. Haluing mabuti hanggang sa ang bawat buto.
- ⇒ Patuyuin ang mga butong hinaluan. Mas madaling itanim ang tuyo kaysa medyo basa pang buto.