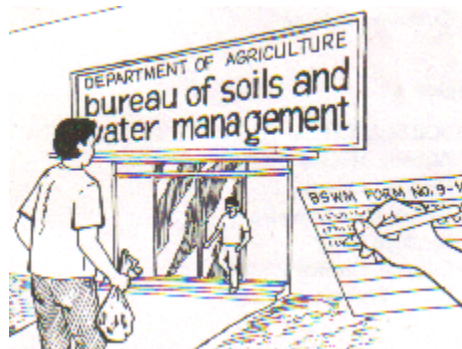
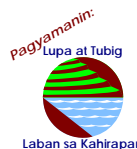


9. Ilagay ang lupa sa supot (isang kilo bawat supot). Ang isang kilong pinatuyong lupa ay katumbas ng tatlong "standard size" na lata ng gatas condensada.

Lagyan ng pangalan o' tanda ang mga supot at dalhin ang mga ito sa pinakamalapit na laboratoryo ng lupa sa inyong lugar upang malaman ang taglay nitong mga elemento (N -P-K, pH at lime requirement).

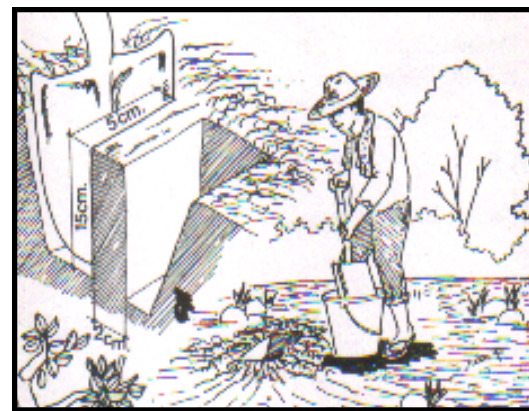


Sulatan ang BS Form No. 9-10 (revised) at ibigay sa teknisyen sa piakamalapit na Regional Soils Laboratory o' DA regional Field Office.



A Lupa't Tubig Information Pack produced by the Training and Information Dissemination Services (TIDS) in cooperation with the Laboratory Services Division, BSWM Elliptical Road, corner Visayas Avenue, Diliman, Quezon City  
Tel. # (63-2) 923-0433

# Mga Hakbang sa Pagkuha ng Lupang Ipasusuri



Department of Agriculture  
**BUREAU OF SOILS  
AND WATER MANAGEMENT**

Ang lupa ay nagtataglay ng mga elementong nagsisilbing pagkain ng halaman. Subalit ang mga ito ay di sapat upang masustenahan ang mga halaman at mapag-ani ng malaki sa lahat ng panahon. Dahil ditto kailangan nating lagyan ng abono ang bukirin upang maging maganda at malusog ang mga halaman.

### Anong uri ng pataba at gaano kadami ang dapat ilagay?

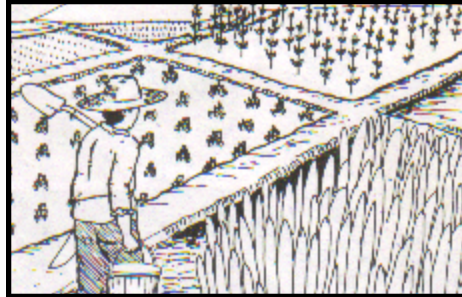
Upang matamo ang kasagutan ditto, nararapat lamang na ipasuri kaagad ang inyong lupa sa Kawanihan sa Pangangalaga ng Lupa at Tubig (BSWM) o' sa alinmang sangay na laboratoryo nito na malapit sa inyo upang umani kayo ng masagana.

### Mga Hakbang sa Pagkuha ng Lupang Ipasusuri

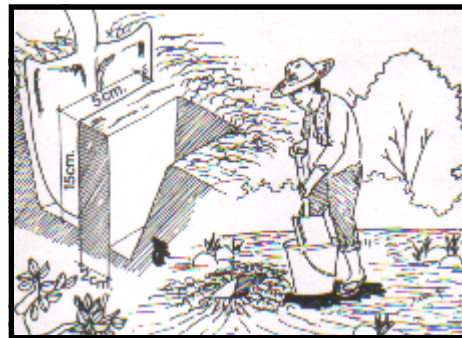


1. Ihanda ang mga sumusunod: timba, pala, itak, supot na plastic at panukat.
2. Paghati-hatiin ang lawak ng inyong bukirin ayon sa lugar na iba-iba ang:
  - a. Kulay ng lupa (maitin o' mapula)
  - b. Kapinuhan o' kagaspangan ng lupa gaya ng mabuhangin, malagkit (clayey o' tumana).
  - k. Uri ng datihang mga pananim.
  - d. Dami ng inilagay na abono o' dumi ng hayop ng nakaraang panahon.
  - e. Bilis ng pagkaagnas ng lupa dahil sa ulan at hangin.

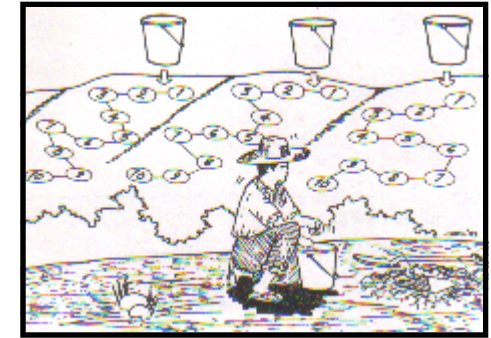
Bawat pitak o'hati na pare-pareho ang pananim, uri ng lupa at kaanyuan (topography) ng lugar na may limang hektarya ang laki ay mangangailangan ng isang kilong pinagsam-samang muwestra ng lupa (composite soil sample).



Kumuha ng muwestra pagkatapos mag-ani o' kaya'y bago mag-abono. Huwag kukuha ng muwestra ng lupa sa mismong lugar na nilalagyan ng abono o' kaya ay sa mga di tinanimang lugar, tulad ng mga tudling napinabayaan na. Hindi rin dapat kumuha ng muwestra sa palikong hilerang ng taniman o' doon sa malapit sa mga punong kahoy.

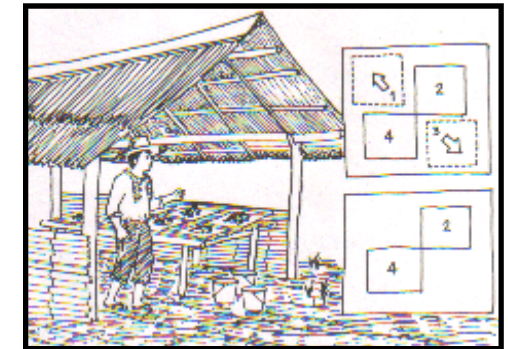


3. Sa pamamagitan ng pala, humukay sa lupa na ang lalim ay humigit-kumulang sa tatlumpong sentimetro. Mula sa makinis na bahagi ng muwestra na may dalawang sentimetro ang kapal at limang sentimetro ang lapad, ilagay ang kimpal na lupa sa timba. Isama sa timba ang mga muwestra. Pagkatapos mapagsama-sama sa timba ang mga kimpal na lupa, durugin ang mga ito at haluing mabuti.



Gawing muli ito sa sampung iba't-ibang lugar ng taniman gaya ng inilalarawan sa itaas.

6. Patuyuin ang kinuhang lupa sa loob ng kubo sa pamamagitan ng paglalahad o' pagkakatat nito sa lumang diyaryo o' banig. Iwasang magkahalohalo ang mga muwestra at tiyaking walang mapapasamang dumi lalong lalo na ng upos ng sigarilyo.



7. Kapag tuyo na ang lupa, ikalat ito sa lumang diyaryo at hatiin sa apat na bahagi (bahagi 1 at 3) at iwanan ang dalawang bahagi (bahagi 2 at 4). Tingnan ang nasa larawan. Ulitin ito ng apat na beses hanggang umabot ng isang kilo.